

Outil d'analyse des points chauds de la consommation et de la production durables - Introduction

Llorenç Milà i Canals, Doctorat
Chef du Secrétariat – Initiative Cycle de Vie, PNUÉ

HOTSPOT ANALYSIS TOOL FOR SUSTAINABLE CONSUMPTION AND PRODUCTION

to support science-based national policy frameworks

[VIEW MODULES](#)

Consommation et production durables

- vise à minimiser les effets néfastes des systèmes de consommation et de production sur l'environnement, tout en améliorant la qualité de vie de tous
- Tient compte de toutes les étapes du cycle de vie des produits et services
- De nombreuses solutions opérationnelles : efficacité des ressources le long de la chaîne de valeur, prise en compte du cycle de vie, innovation écologique, achats responsables, éco-étiquetage...
- Décorrélation de la prospérité économique de la dégradation de l'environnement
- Obligation pour les pays d'élaborer des politiques en faveur de la consommation et de la production durables et des ODD
- Souvent les connaissances quant aux domaines qui nécessitent une intervention sont insuffisantes
- Outils pour aider les pays à hiérarchiser les secteurs et les chaînes de valeur nécessitant une intervention, tout en évitant les arbitrages imprévus



Outil d'analyse des points chauds de la consommation et de la production durables

- ...consultable à l'adresse : scp-hat.lifecycleinitiative.org ;
- ...commandé par l'Initiative sur le cycle de vie, en collaboration avec le réseau One Planet et le Groupe international d'experts sur les ressources ;
- **...vise à appuyer les cadres politiques de consommation et de production durables fondés sur la science → suivi des ODD ;**
- ...recense les points chauds de la consommation et de la production non durables afin de définir des priorités dans le cadre des politiques nationales en faveur de la consommation et de la production durables, et du climat ;
- **...donne à voir les pressions et répercussions intérieures (production) et les effets de la consommation intérieure sur les pays étrangers (consommation ou empreinte) ;**
- ...fournit un vaste ensemble de solutions analytiques liées aux indicateurs de la production et de l'empreinte grâce à une application en ligne intuitive et facile d'utilisation ;
- ...permet aux bureaux nationaux d'entrer leurs propres données
- ...mis au point par la Wirtschaftsuniversität de Vienne, en collaboration avec l'Organisation de recherche scientifique et industrielle du Commonwealth, et avec l'appui de l'Université de Sydney (base de données GLORIA).

Méthodologie de l'outil d'analyse

- Exigence : pour différents niveaux d'expertise
- Déploiement : outil interactif en ligne
- Exigences relatives aux données et à la méthodologie : accès libre, couverture mondiale, qualité, fiable d'un point de vue scientifique
- Modèle multirégional entrées-sorties : GLORIA (Groupe international d'experts sur les ressources) → 97 secteurs
- Comprend également des données environnementales sur les matières, les terres, les émissions, la pollution de l'air, l'énergie, l'eau et la pollution des eaux
- Comprend également des données socioéconomiques sur la population, l'emploi et la valeur ajoutée
- Pressions mises en regard avec les impacts : évaluation du cycle de vie → coefficients recommandés par l'Initiative sur le cycle de vie

Méthodologie de l'outil d'analyse : empreinte de la consommation

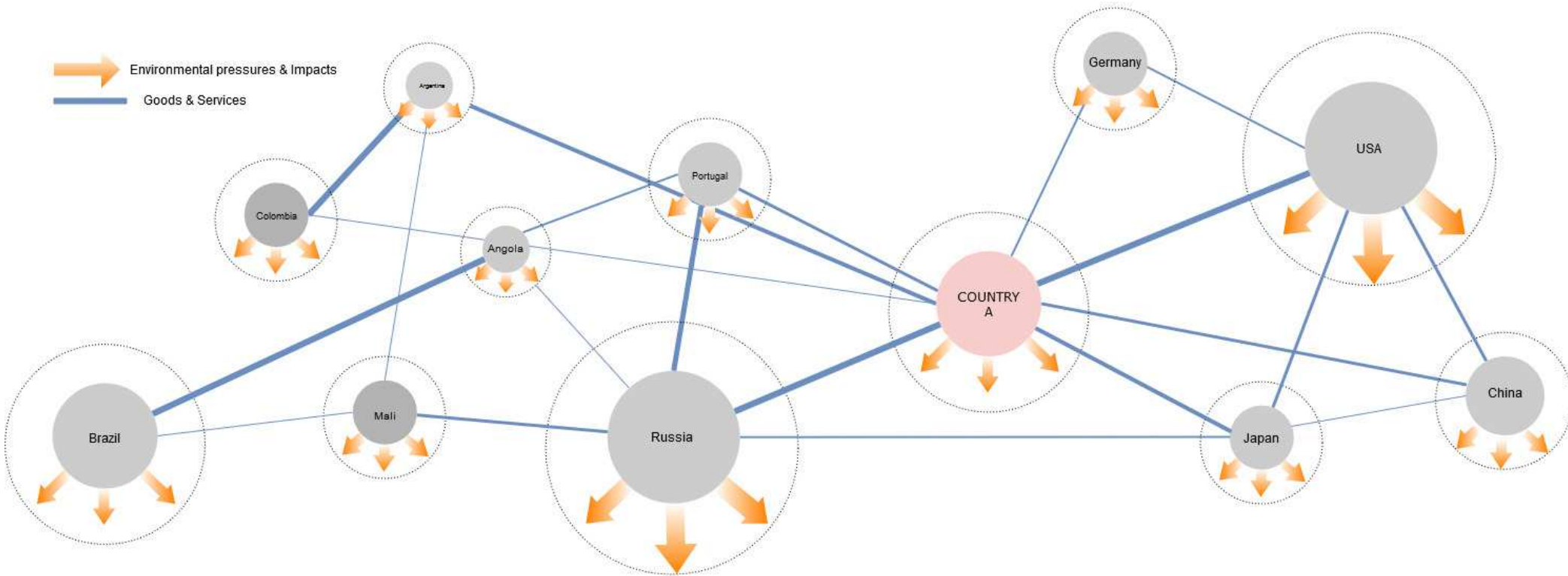


Chaîne de valeur → utilisation directe → flux indirects → « empreinte »

Méthode de l'outil d'analyse

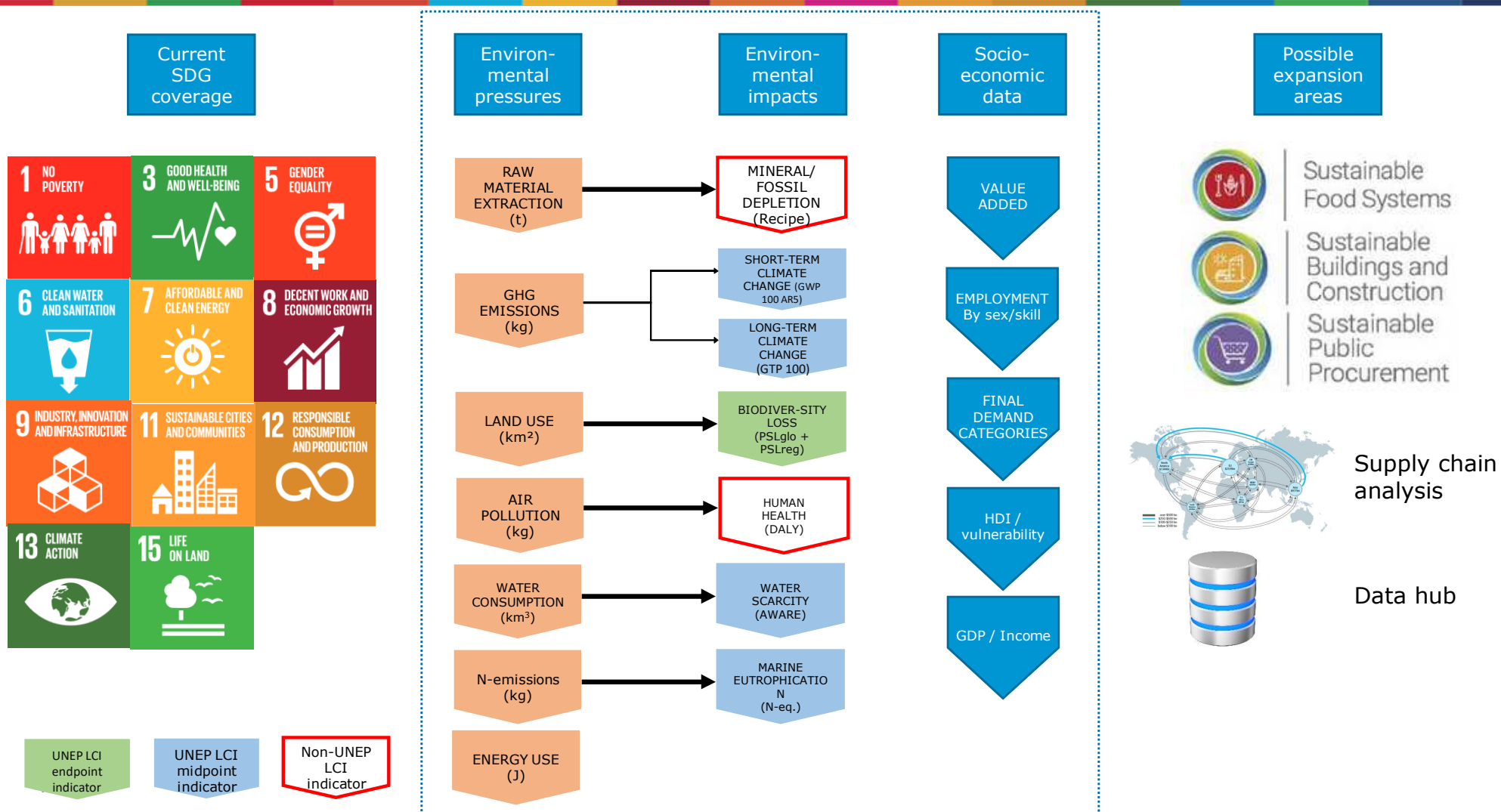
- **Production nationale (« approche “territoriale” »)** : les pressions et impacts environnementaux sont attribués aux pays où ils sont physiquement observés, indépendamment du lieu où les biens et services sont consommés.
- **Empreinte de la consommation (approche dite de l’“empreinte de consommation”)** : les pressions et impacts environnementaux sont attribués aux pays où résident les consommateurs finaux, indépendamment du lieu où ces pressions et effets sont physiquement observés.

Établir un lien entre le modèle monétaire (MRIO) et les pressions et impacts environnementaux



Les bases de données et les modèles relatifs aux entrées et sorties mondiales dressent le portrait de **l'économie mondiale** et de la manière dont la **détérioration de l'environnement** et les **échanges internationaux** sont corrélés.

SCP-HAT – liens thématiques



Outil d'analyse – comment l'utiliser ?

- L'outil d'analyse des points chauds de la consommation et de la production durables n'a pas pour but de contribuer à l'élaboration de rapports sur des ODD ou des questions politiques particuliers, mais **d'éclairer les stratégies politiques**
- Atout : utilise la même méthodologie et des jeux de données homogènes pour tous les pays.
- Avantage : capable de **comparer** des catégories, des pressions et impacts environnementaux différents, des perspectives nationales et des empreintes différentes, ainsi que des pays différents
- Il permet de déterminer des **tendances** au niveau des pays et des groupes sectoriels.

Outil d'analyse – comment l'utiliser ?

- **Attention :**

- L'outil d'analyse ne permet pas d'expliquer les raisons d'une tendance
- Les bases de données mondiales harmonisent nécessairement leurs données ; les données nationales diffèrent de celles utilisées par l'outil
- L'outil donne peu de détails sur les secteurs ; les comparaisons entre différents secteurs donnent des informations précieuses ; les analyses par secteur sont faisables dans une certaine mesure
- L'outil ne donne aucune information sur les produits ou les processus technologiques
- L'allocation des pressions à des secteurs précis repose sur des hypothèses; les résultats doivent être interprétés en gardant à l'esprit ces hypothèses
- 68 pays disposent de données sur les entrées et les sorties (environ 40%). Le reste est estimé sur la base de données macroéconomiques et commerciales.

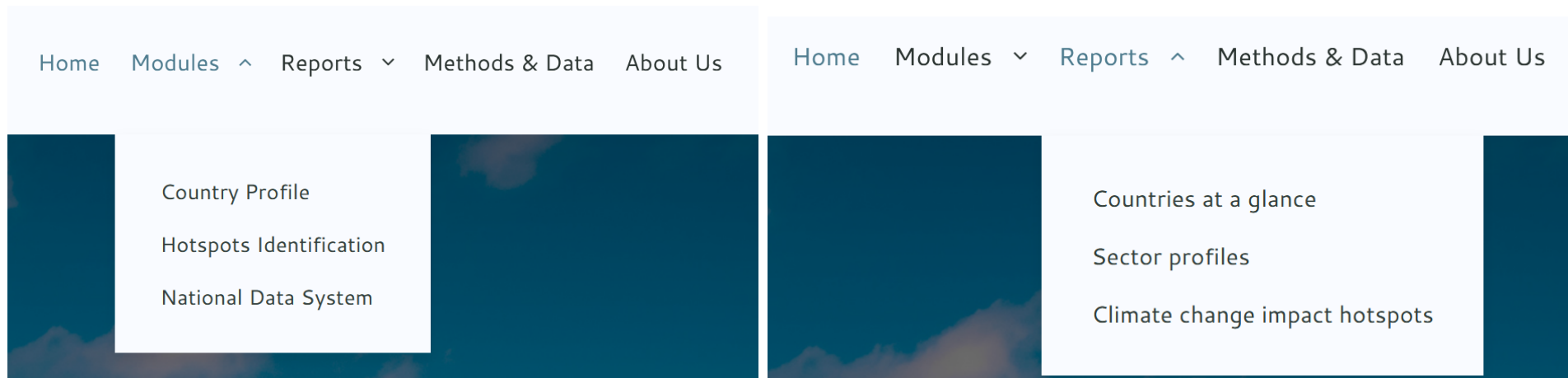
Applications potentielles de l'outil d'analyse

- Répondre à des **questions politiques** telles que...
 - Les ressources naturelles nationales utilisées par l'économie d'un pays aux fins de production sont-elles employées efficacement ?
 - Un pays accroît-il sa productivité ou son efficacité carbone ?
 - Un pays parvient-il à décorrélérer le développement (économique) de la dégradation de l'environnement (émissions de gaz à effet de serre, perte de biodiversité, pollution de l'air...) – en terme relatifs ou absolus ?
 - Où les pressions et impacts environnementaux et sociaux induits par la production et la consommation nationales sont-ils observés ?
 - Où se trouvent les points chauds de la production et de la consommation nécessitant une intervention ? → les effets les plus importants /les bénéfices les plus conséquents ?

→ **Éclairer les domaines d'intervention liés à l'efficacité des ressources, à l'action climatique (contributions déterminées au niveau national), etc.**

Structure générale de l’outil d’analyse

- **3 modules** : présentation du pays, recensement des points chauds, système de données nationales (actuellement en cours de révision, non disponible)
- **3 rapports** : bref aperçu du pays, présentation des secteurs, points chauds des effets des changements climatiques
- **Variété d’indicateurs** environnementaux et socio-économiques
- **Production nationale (« approche “territoriale” ») contre l’Empreinte de la consommation (« approche de l’empreinte de la consommation »).**

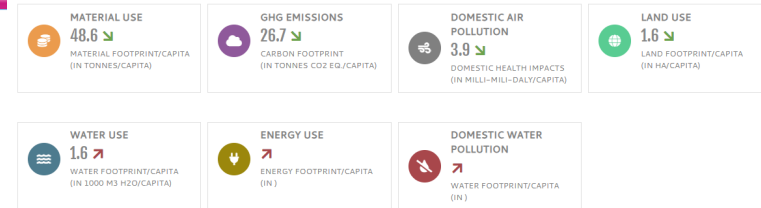


Module 1 : Présentation du pays

- Pour les **décideurs, les ONG, le grand public**
- **Informations clés** sur les résultats environnementaux du pays
- Informations réparties en **sept catégories environnementales**
 - Utilisation des matières premières
 - Pollution de l'air et effets sur la santé
 - Émissions de gaz à effet de serre et changements climatiques
 - Utilisation des terres
 - Consommation et pénurie d'eau
 - Utilisation de l'énergie
 - Pollution de l'air et effets sur les écosystèmes
- Pour chaque catégorie environnementale, le **contexte politique et les principaux indicateurs** sont expliqués.

Country Profile for Bahrain-

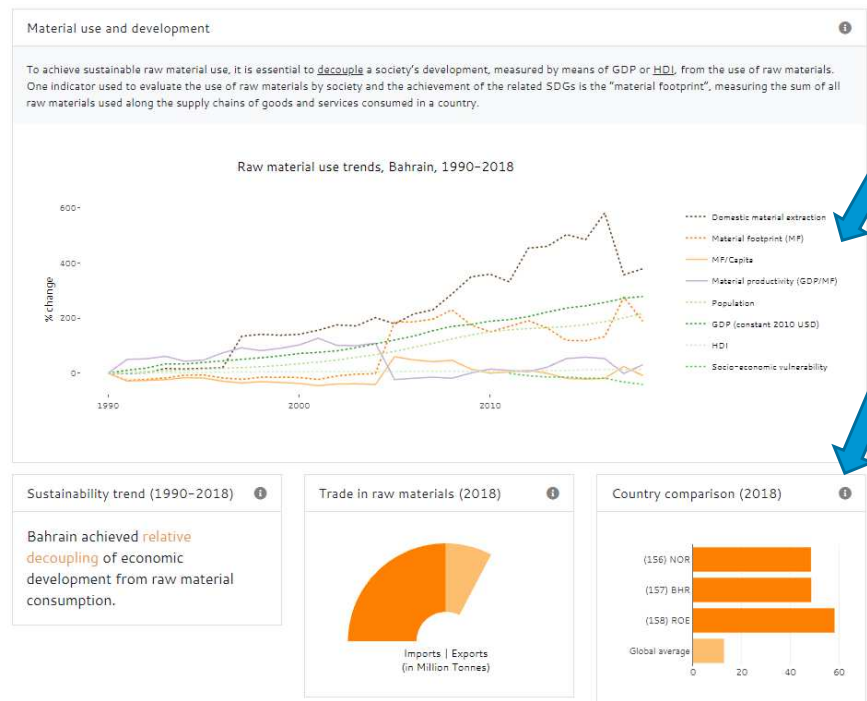
Download data for all sections



Sustainable use of raw materials

Our society, its production and consumption systems, build upon the use of raw materials such as biomass, fossil fuels, and minerals. With increasing material extraction, related environmental and social impacts are getting close or already trespassing natural boundaries.

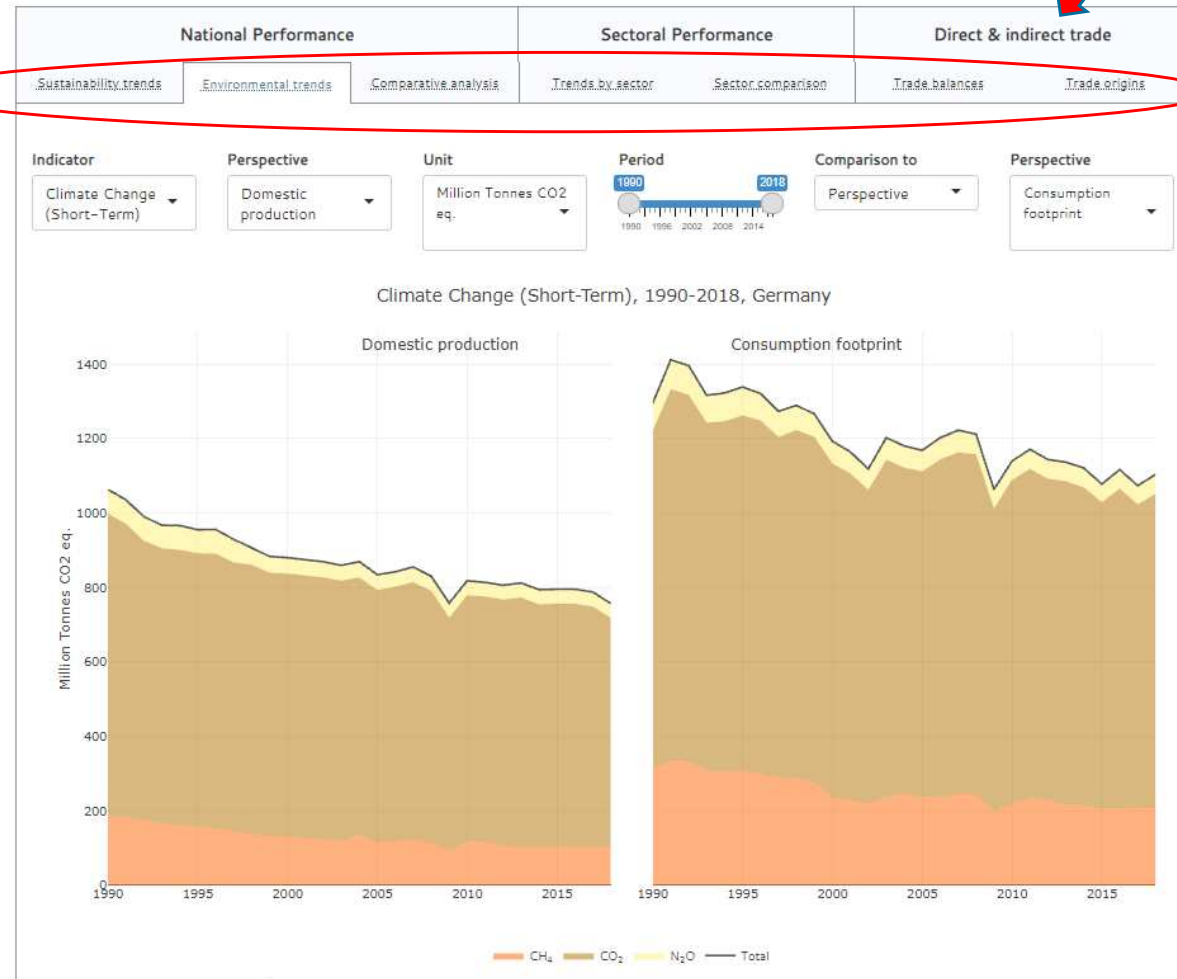
The sustainable development goals (SDG) 8 (Decent work and economic growth) and 12 (Responsible consumption and production) target the achievement of a sustainable management and efficient use of natural resources by 2030. Also the circular economy aims at increasing material efficiency by slowing, closing, and narrowing energy and material loops.



Module 2 : Recensement des points chauds

Find out more about a selected country's **dependency on foreign resources**. The pressures and impacts caused along the supply chains of imported and exported products are compared to understand if the country is a net importer or net exporter of pressures and impacts, and to what extent the country's environmental consumption footprint has domestic and foreign sources.

- Pour les **conseillers politiques et les chercheurs expérimentés**
- **Barre d'outils avec plusieurs indicateurs de la consommation et de la production durables** (indicateurs environnementaux et socioéconomiques) **aux fins de l'analyse des points chauds**
 - Comparaison de la production nationale et de l'empreinte
 - Comparaison du pays par rapport à la moyenne régionale/ comparaison entre régions
 - Analyse sectorielle et comparaison
 - Balance commerciale



Utiliser l'outil d'analyse

- La Jordanie parvient-elle à décorrélérer le développement économique de l'utilisation de matières premières ?
 - Option 1 : Module 1
 - Option 2 : Module 2 – Tendances en matière de durabilité

Utiliser l'outil d'analyse

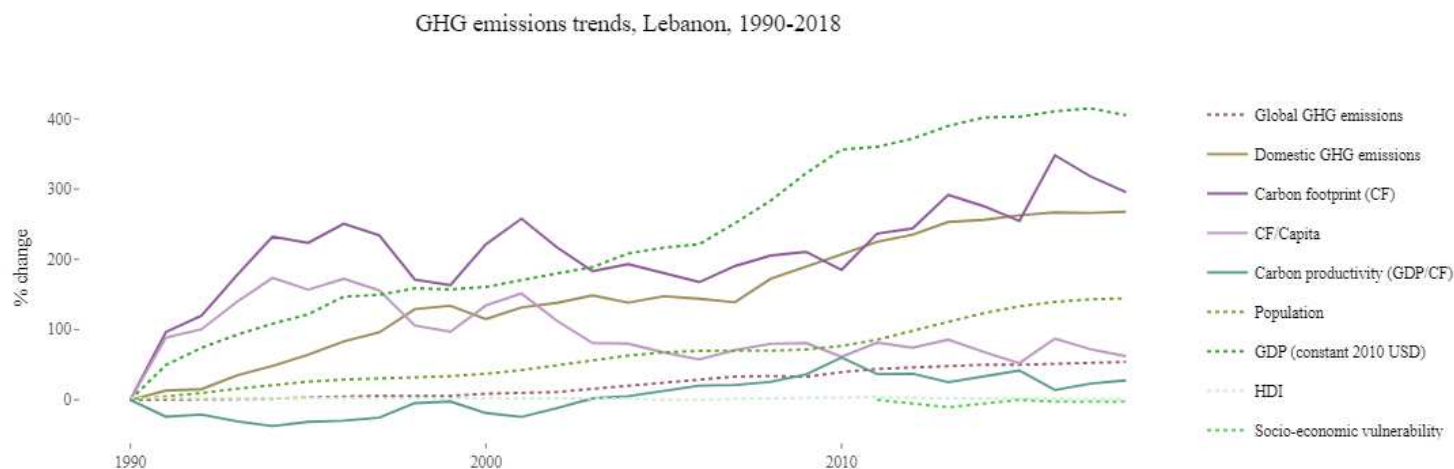
- Quelle proportion du territoire l'économie iraquienne utilise-t-elle ?
 - Deux perspectives : Module 2 – Tendances environnementales

Quiz - Question 1

- Au Liban, entre 1990 et 2018 :
 - les émissions nationales de gaz à effet de serre ont-elles augmenté ou diminué ?
 - dans quelle mesure ? (Module 1)
 - l'empreinte carbone a-t-elle augmenté ou diminué ?
 - dans quelle mesure ? (Module 1)

Quiz - Réponse 1

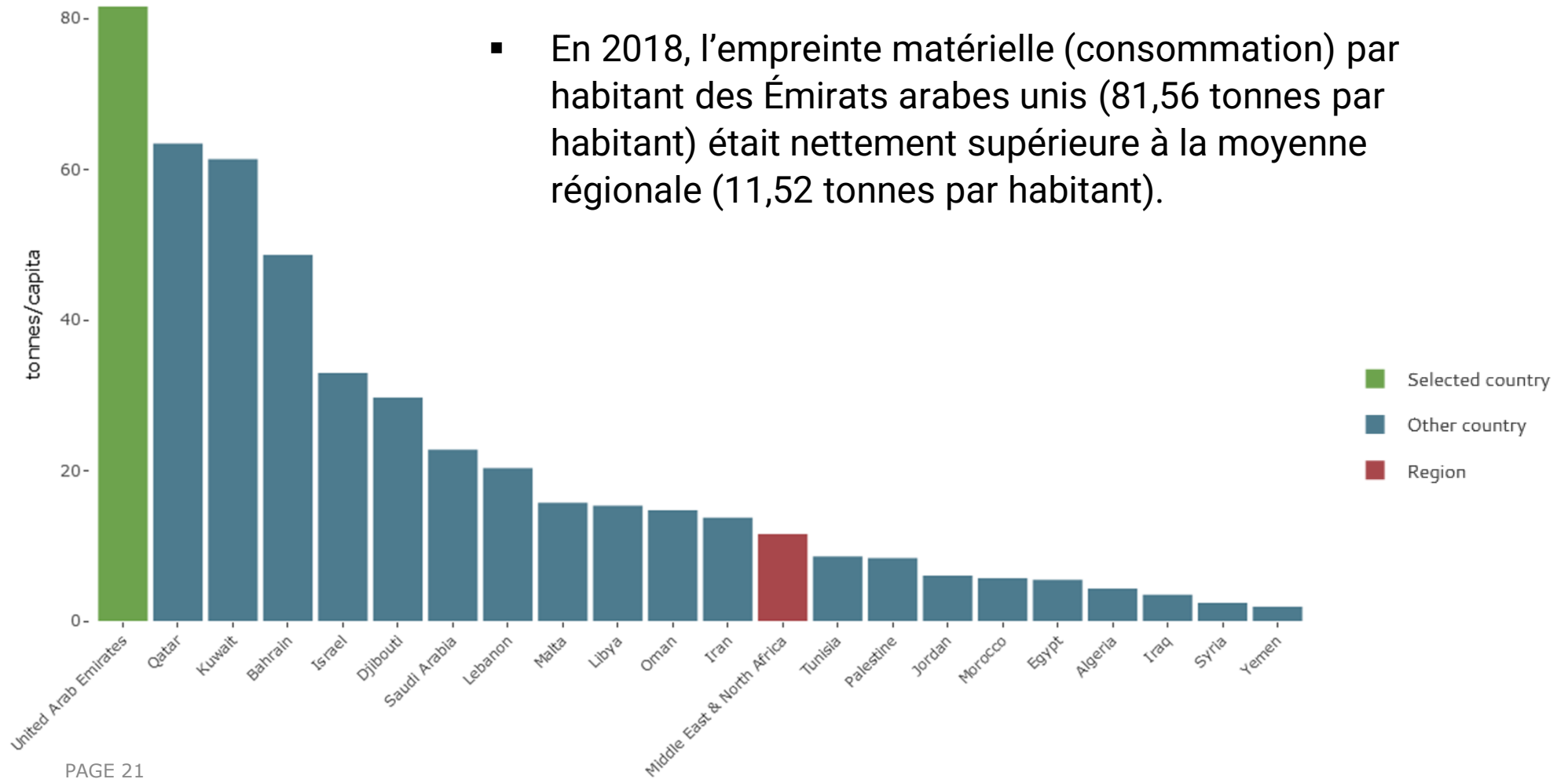
- Au Liban, entre 1990 et 2018 ,
 - les émissions nationales de gaz à effet de serre ont augmenté de 267,8 %.
 - l'empreinte carbone a augmenté de 295,8 %.



Quiz - Question 2

- En 2018, où se situait l’empreinte matérielle (consommation) par habitant des Émirats arabes unis par rapport à la moyenne régionale ?
 - (Module 2, analyse comparative)

Quiz - Réponse 2



Quiz - Question 3

Quiz - Question 3

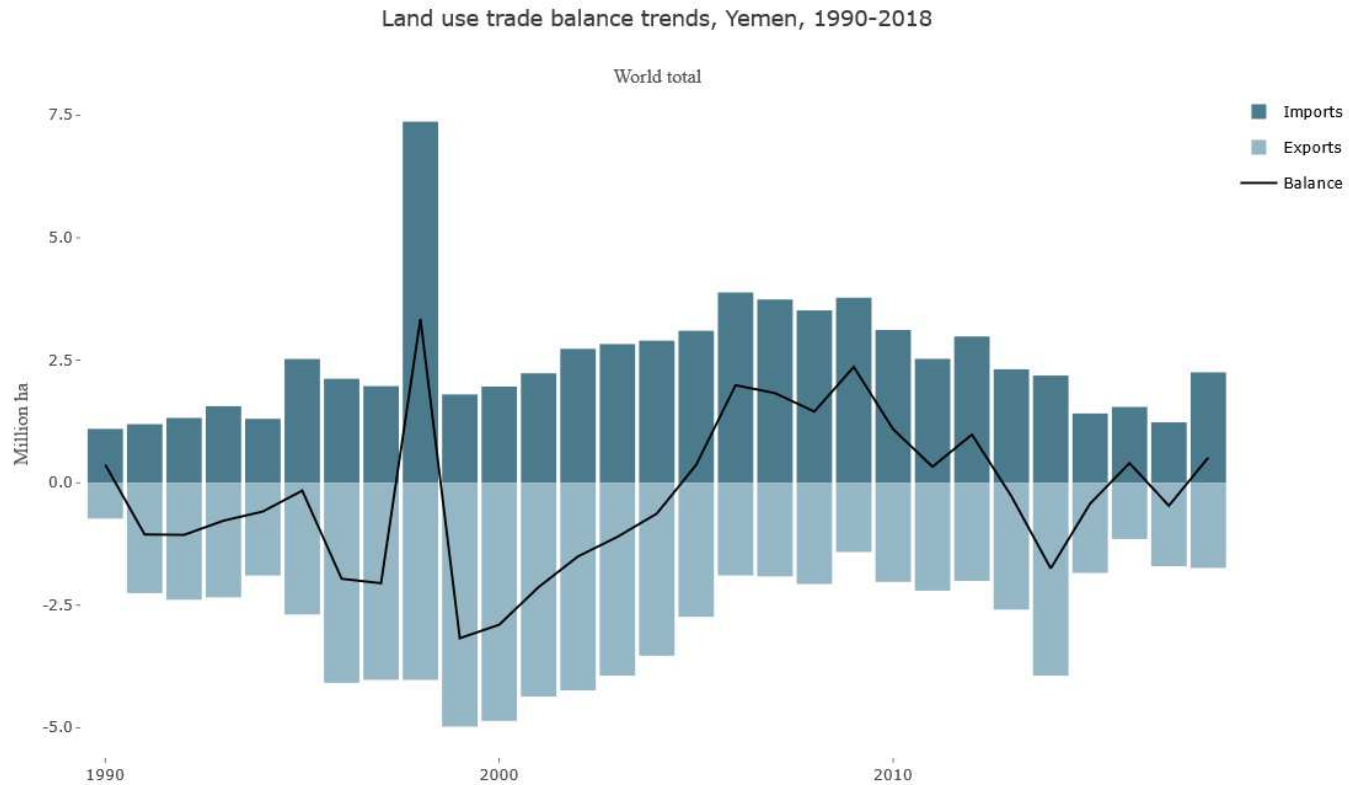
- En 2018, le Yémen était-il un importateur net ou un exportateur net d'utilisation indirecte de terres ?
 - (Module 2, Balance commerciale)

* Les importations indirectes de terres (également l'utilisation des terres reflétée dans les importations) tiennent compte de toutes les pressions et de tous les impacts provoqués à l'étranger par la production de biens et services consommés à l'échelle nationale.

Les exportations indirectes de terres (également l'utilisation des terres reflétée dans les exportations) tiennent compte de toutes les pressions et de tous les impacts provoqués à l'échelle nationale par la production de biens et services destinés à l'exportation.

Quiz - Réponse 3

- En 2018, le Yémen était un importateur net d'utilisation indirecte de terres.



Merci!