



# أداة تحليل النقاط الحرجة المتعلقة بالاستهلاك والإنتاج المستدامين SCP-HAT – مقدمة

---

ليورنس ميلا أي كانالز، دكتوراه

رئيس الأمانة - مبادرة دورة الحياة، برنامج الأمم المتحدة للبيئة

---

# HOTSPOT ANALYSIS TOOL FOR SUSTAINABLE CONSUMPTION AND PRODUCTION

to support science-based national policy frameworks

[VIEW MODULES](#)

# الاستهلاك والإنتاج المستدامان

- يهدف إلى تقليل الآثار البيئية السلبية الناجمة عن أنظمة الاستهلاك والإنتاج مع تحسين نوعية الحياة للجميع
- النظر في جميع مراحل دورة حياة المنتجات والخدمات
- العديد من الحلول التشغيلية: كفاءة استخدام الموارد على طول سلسلة القيمة، والتفكير في دورة الحياة، والابتكار البيئي، وممارسات الشراء المستدامة، ووضع العلامات البيئية ...
- فصل الازدهار الاقتصادي عن التدهور البيئي

- متطلبات البلدان لتصميم سياسات تتعلق بالبراءات وأهداف التنمية المستدامة
- في كثير من الأحيان، هناك نقص في المعرفة حول المجالات التي يجب معالجتها
- أداة لدعم البلدان في تحديد أولويات القطاعات وسلاسل القيمة للتدخل، مع تجنب المقايضات غير المقصودة



## أداة تحليل النقاط الحرجة المتعلقة بالاستهلاك والإنتاج المستدامين

- يمكن العثور عليها على العنوان التالي:  
■ [scp-hat.lifecycleinitiative.org](http://scp-hat.lifecycleinitiative.org)؛
- بتكليف من مبادرة دورة الحياة بالتعاون مع شبكة الكوكب الواحد وفريق الموارد الدولي؛
- تهدف إلى دعم أطر السياسات القائمة على الأسس العلمية والمتعلقة بالاستهلاك والإنتاج المستدامين ← بغية رصد أهداف التنمية المستدامة
- تحديد النقاط الحرجة المتعلقة بالإنتاج والاستهلاك غير المستدامين، بغرض دعم تحديد أولويات السياسات الوطنية في مجال الإنتاج والاستهلاك المستدامين والمناخ؛
- تحدد النقاط الحرجة المتعلقة بالضغط والآثار المحلية (منظور الإنتاج) والآثار التي تحدث في البلدان الأخرى المرتبطة بالاستهلاك المحلي (منظور الاستهلاك أو البصمة)؛
- توفر مجموعة واسعة من الخيارات التحليلية المتعلقة بمؤشرات الإنتاج ونوع البصمة من خلال تطبيق بديهي ومرن عبر الإنترنت؛
- تمكن المكاتب الوطنية من إدراج بياناتها الخاصة؛
- تم تطويرها من قبل WU Vienna، بالتعاون مع CSIRO وبدعم من جامعة سيدني (قاعدة بيانات GLORIA).

## طريقة أداة تحليل النقاط الحرجة المتعلقة بالاستهلاك والإنتاج المستدامين

- متطلبات الأداة: موجهة لمستويات مختلفة من الخبرة
- تنفيذ الأداة: أداة تفاعلية عبر الإنترنت
- متطلبات البيانات/الطريقة: الوصول المفتوح، التغطية العالمية، الجودة العالية، كونها سليمة علميا
- نموذج المدخلات والمخرجات المتعددة المناطق: غلوريا (الفريق الدولي المعني بالموارد التابع للأمم المتحدة) ← 97 قطاعا
- تم توسيعها بالبيانات البيئية حول المواد والأراضي والانبعاثات وتلوث الهواء والطاقة والمياه وتلوث المياه
- تم توسيعها بالبيانات الاجتماعية والاقتصادية المتعلقة بالسكان والعمالة والقيمة المضافة
- الضغوط المرتبطة بالآثار: تقييم دورة الحياة ← معاملات على النحو الموصى به في مبادرة دورة الحياة

# طريقة أداة تحليل النقاط الحرجة المتعلقة بالاستهلاك والإنتاج المستدامين: بصمة الاستهلاك

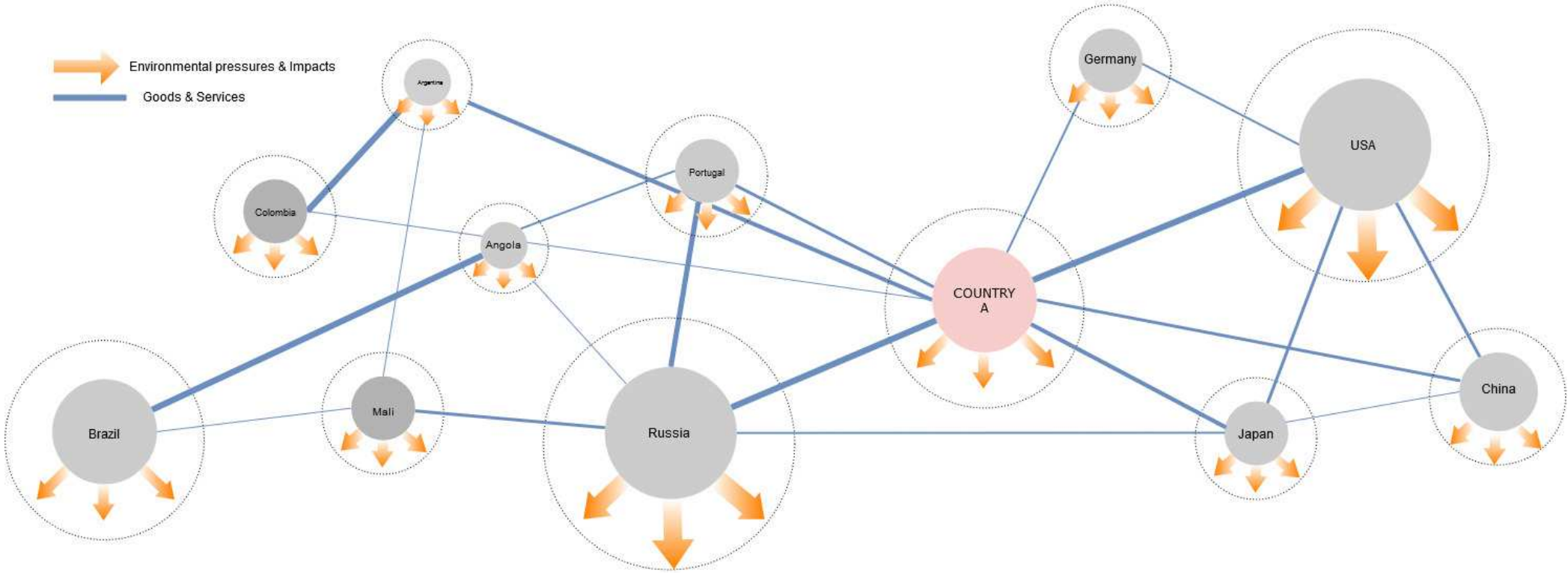


"البصمة" → التدفقات غير المباشرة → الاستخدام المباشر → سلسلة القيمة

## طريقة أداة تحليل النقاط الحرجة المتعلقة بالاستهلاك والإنتاج المستدامين

- **الإنتاج المحلي ("النهج الإقليمي")**: تسند الضغوط والآثار البيئية للبلد الذي يحدث فيه الانتاج فعلياً (مادياً)، بصرف النظر عن المكان الذي يتم فيه استهلاك السلع والخدمات في نهاية المطاف.
- **بصمة الاستهلاك ("نهج البصمة")**: تسند الضغوط والآثار البيئية للبلد الذي يقيم فيه المستهلكون النهائيون، بصرف النظر عن المكان الذي تحدث هذه الضغوط والتأثيرات المادية.

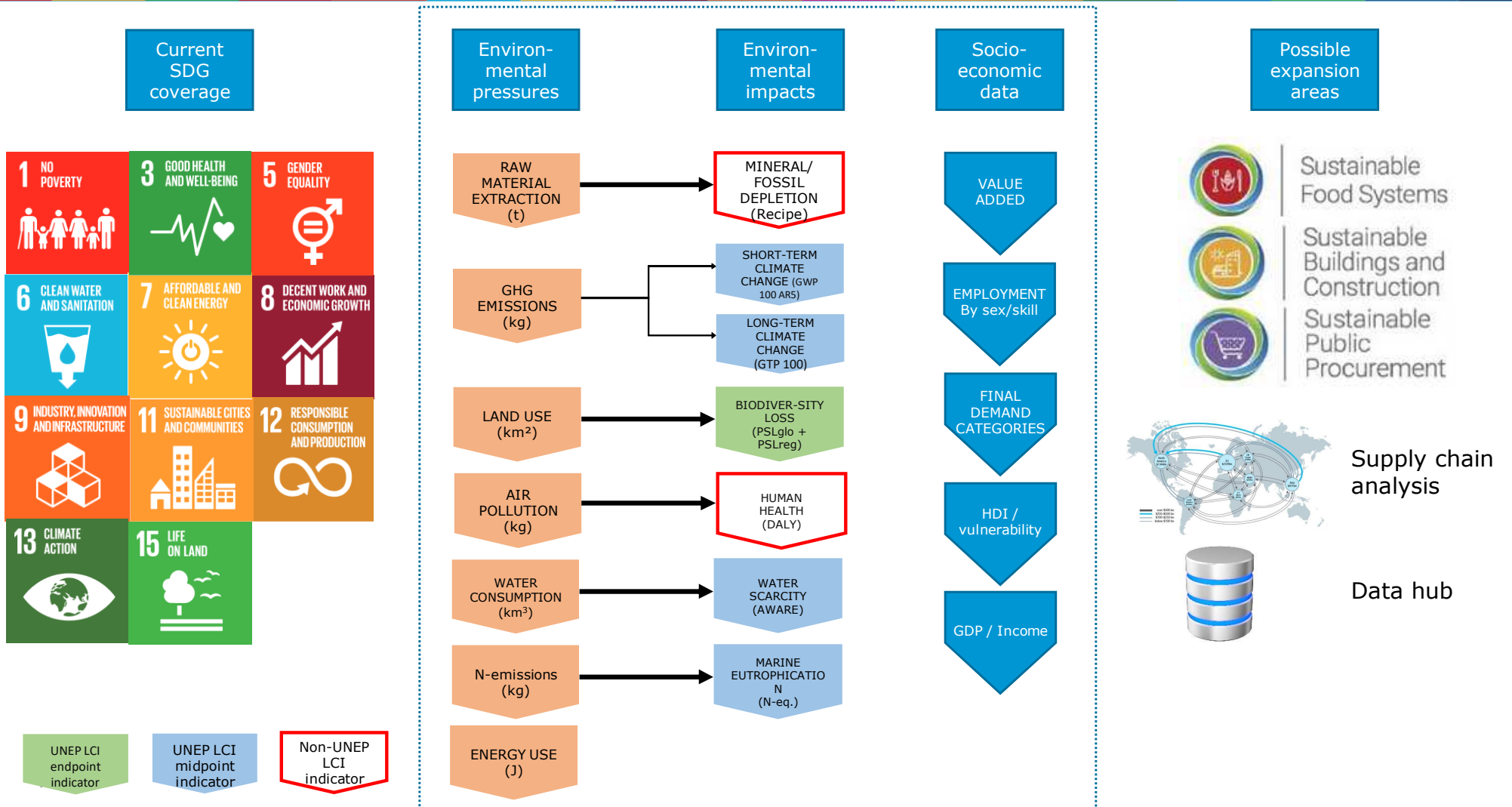
# ربط النموذج النقدي ("MRIO") بالضغط والتأثيرات البيئية



تصف قواعد البيانات والنماذج العالمية للنموذج النقدي العلمية الاقتصاد العالمي وكيفية ارتباط التدهور البيئي والتجارة الدولية ببعضهما البعض.



# الروابط الموضوعية – SCP-HAT



## أداة تحليل النقاط الحرجة المتعلقة بالاستهلاك والإنتاج المستدامين – كيف تستخدم؟

- لا تستهدف أداة تحليل النقاط الحرجة المتعلقة بالاستهلاك والإنتاج المستدامين تقديم التقارير عن أهداف محددة من أهداف التنمية المستدامة أو مسائل تتعلق بالسياسات، بل إلى توجيه استراتيجيات السياسات .
- مكن القوة: استخدام المنهجية ذاتها ومجموعات البيانات المتجانسة لجميع بلدان العالم
- الميزة: القدرة على مقارنة الفئات البيئية المختلفة والضغط والآثار، والمنظورات المحلية والمتعلقة بالبصمة والبلدان بين بعضها البعض
- يمكن أن تبين وفر أداة تحليل النقاط الحرجة المتعلقة بالاستهلاك والإنتاج المستدامين اتجاهات على المستوى الوطني ومستوى المجموعات القطاعية.

# أداة تحليل النقاط الحرجة المتعلقة بالاستهلاك والإنتاج المستدامين – كيف تستخدم؟

## ■ تنبيه:

- لا يمكن لأداة تحليل النقاط الحرجة المتعلقة بالاستهلاك والإنتاج المستدامين شرح السبب وراء الاتجاهات.
- من الضروري أن تعمل قواعد البيانات العالمية على مواءمة البيانات – وستختلف البيانات الوطنية عن البيانات المدرجة في هذه الأداة
- ستكون التفاصيل القطاعية مقيدة دائماً – المقارنات بين القطاعات قيّمة. ولا يمكن إجراء تحليلات خاصة بقطاعات محددة إلا في حدود معينة.
- لا تقدم الأداة معلومات حول المنتجات أو العمليات التكنولوجية.
- إسناد الضغوط لقطاعات محددة يشكل أساساً تستند إليه الافتراضات – يجب تفسير النتائج مع وضع هذه الافتراضات في الاعتبار.
- 68 بلداً لديها بيانات عن المدخلات والمخرجات (تقريباً 40 في المائة). أما الباقي فيقدر على أساس بيانات الاقتصاد الكلي والتجارة

# التطبيقات المحتملة لأداة تحليل النقاط الحرجة المتعلقة بالاستهلاك والإنتاج المستدامين

■ الإجابة على أسئلة السياساتية مثل...

■ ما مدى كفاءة اقتصاد البلد في استخدام الموارد الطبيعية المحلية للإنتاج؟

■ هل يزيد بلد ما من إنتاجيته/كفاءته الكربونية؟

■ هل يتمكن بلد ما من فصل التنمية (الاقتصادية) عن التدهور البيئي (انبعاثات غازات الدفيئة، وفقدان التنوع البيولوجي، وتلوث الهواء) - ...من حيث القيمة النسبية أو المطلقة؟

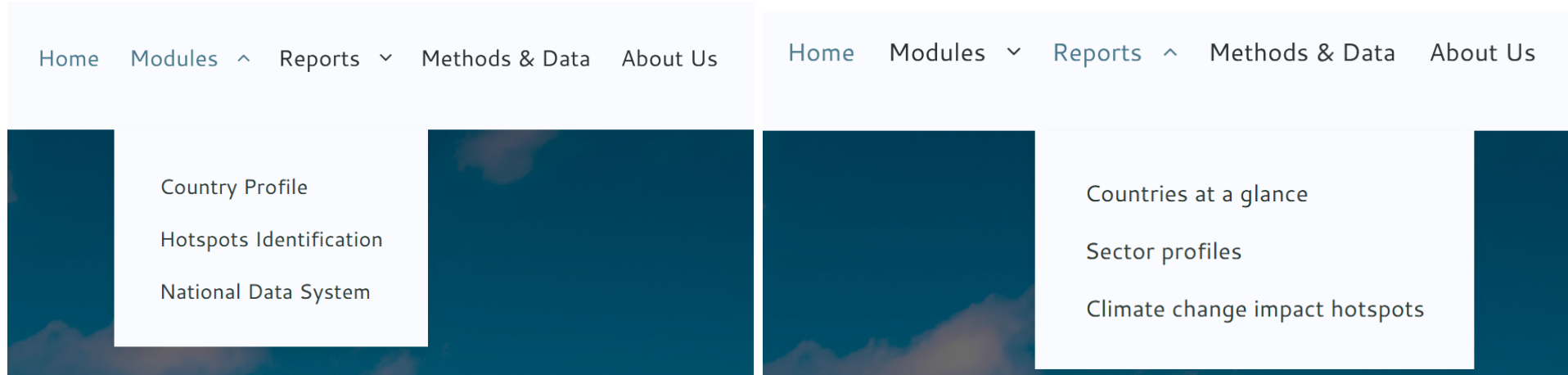
■ أين تحدث الضغوط والآثار البيئية والاجتماعية الناجمة عن الإنتاج والاستهلاك المحليين؟

■ أين توجد النقاط الحرجة في الإنتاج والاستهلاك التي تتطلب اتخاذ إجراءات؟ ← أكبر الآثار/ أكبر المكاسب؟

■ ← إثراء مجالات السياسات المتعلقة بكفاءة استخدام الموارد، والعمل المناخي، وما إلى ذلك.

# الهيكل العام لأداة تحليل النقاط الحرجة المتعلقة بالاستهلاك والإنتاج المستدامين

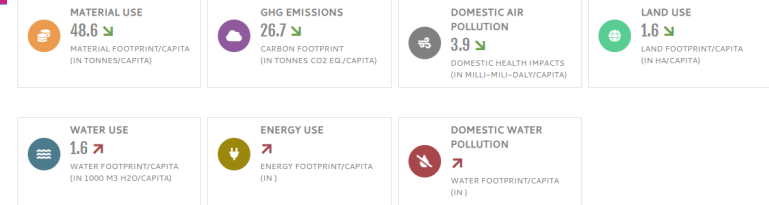
- 3 وحدات: الموجز الوطني، وتحديد النقاط الحرجة، ونظام البيانات الوطنية (قيد التنقيح حاليا وغير متاح)
- 3 تقارير: لمحة عن البلدان، الموجزات القطاعية، النقاط الحرجة لتأثير تغير المناخ
- مجموعة من المؤشرات البيئية والاجتماعية والاقتصادية
- الإنتاج المحلي ("النهج الإقليمي") مقابل بصمة الاستهلاك ("نهج البصمة")



# الوحدة 1 من تحليل النقاط الحرجة: موجز وطني

- لواضعي السياسات والمنظمات غير الحكومية وعامة الجمهور.
- معلومات أساسية عن الأداء البيئي للبلد
- مجمعة في سبع فئات بيئية
  - استخدام المواد الخام
  - تلوث الهواء والآثار الصحية
  - انبعاثات غازات الدفيئة وتغير المناخ
  - استخدام الأراضي
  - استهلاك المياه وندرتها
  - استخدام الطاقة
  - تلوث المياه وتأثيرات النظام البيئي
- وفيما يتعلق بكل فئة بيئية، يتم شرح سياق السياسات والمؤشرات الرئيسية المستخدمة

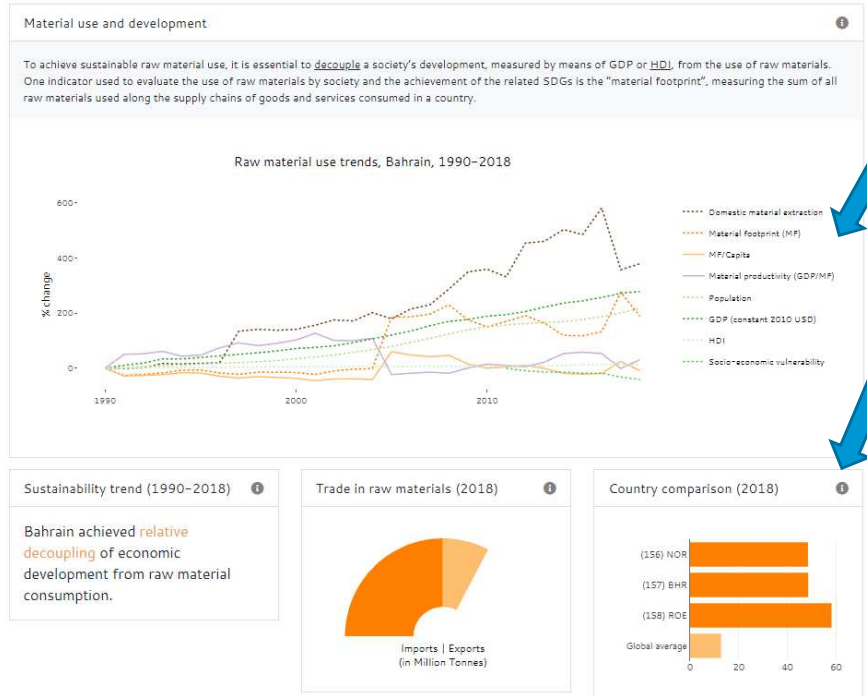
## Country Profile for Bahrain-



### Sustainable use of raw materials

Our society, its production and consumption systems, built upon the use of raw materials such as biomass, fossil fuels, and minerals. With increasing material extraction, related environmental and social impacts are getting close or already trespassing natural boundaries.

The sustainable development goals (SDG) 8 (Decent work and economic growth) and 12 (Responsible consumption and production) target the achievement of a sustainable management and efficient use of natural resources by 2030. Also the circular economy aims at increasing material efficiency by slowing, closing, and narrowing energy and material loops.

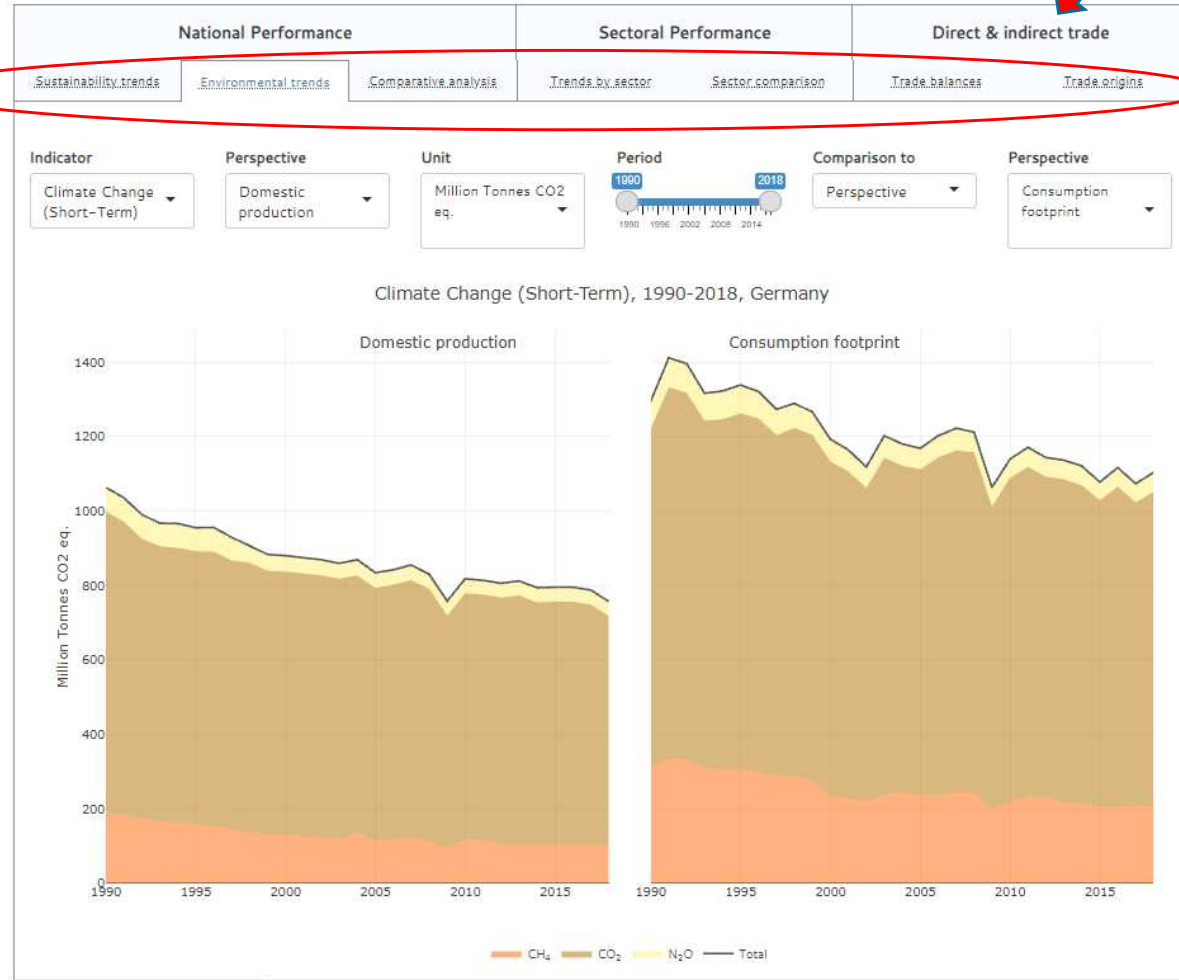


Find out more about a selected country's **dependency on foreign resources**. The pressures and impacts caused along the supply chains of imported and exported products are compared to understand if the country is a net importer or net exporter of pressures and impacts, and to what extent the country's environmental consumption footprint has domestic and foreign sources.

## الوحدة 2 من تحليل النقاط الحرجة: تحديد النقاط الحرجة

لمستشاري السياسات والباحثين ذوي الخبرة  
شريط أدوات يحتوي على مجموعة من  
مؤشرات الاستهلاك والإنتاج المستدامين  
(المؤشرات البيئية والاجتماعية والاقتصادية)  
لتحليل النقاط الحرجة

- مقارنة بين المنظور الوطني  
مقابل منظور البصمة
- مقارنة البلد بالمتوسط الإقليمي /  
مقارنة المناطق
- التحليل القطاعي ومقارنة  
القطاعات
- الميزان التجاري



## استخدام أداة تحليل النقاط الحرجة المتعلقة بالاستهلاك والإنتاج المستدامين

- هل يفصل الأردن تنميته الاقتصادية عن الاستخدام المادي؟
  - الخيار 1: الوحدة 1
  - الخيار 2: الوحدة 2 - اتجاهات الاستدامة



## استخدام أداة تحليل النقاط الحرجة المتعلقة بالاستهلاك والإنتاج المستدامين

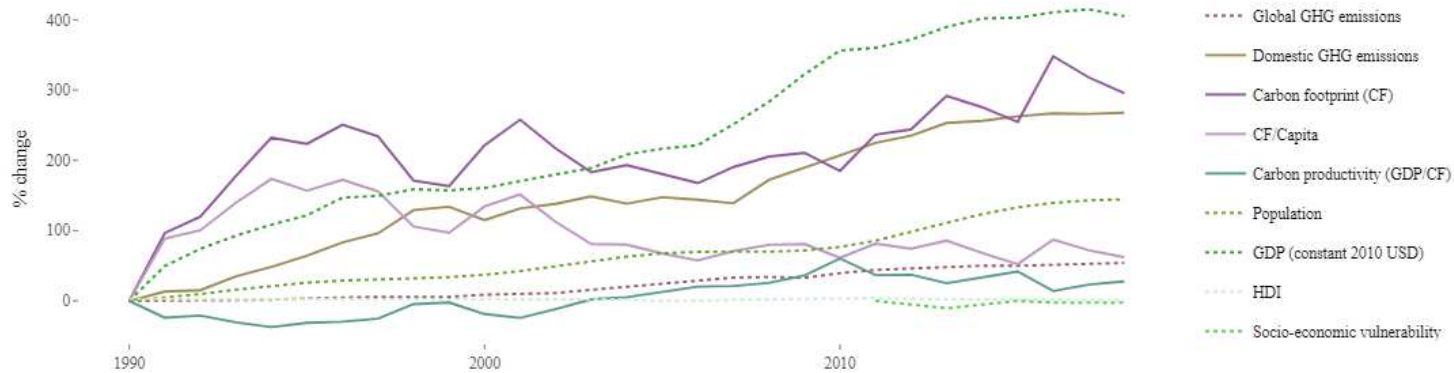
- ما هي مساحة الأرض التي يستخدمها الاقتصاد العراقي؟
- منظوران: الوحدة 2 – الاتجاهات البيئية

- في لبنان، في الفترة من عام 1990 إلى عام 2018، هل:
  - زادت انبعاثات غازات الدفيئة المحلية أو نقصت؟
  - بكم؟ (الوحدة 1)
- زادت البصمة الكربونية أو نقصت؟
- بكم؟ (الوحدة 1)

## اختبار 1 - الإجابة

- في لبنان، في الفترة من عام 1990 إلى عام 2018،
- زادت البصمة الكربونية بنسبة 295.8 في المائة.
- زادت انبعاثات غازات الدفيئة المحلية بنسبة 267.8 في المائة

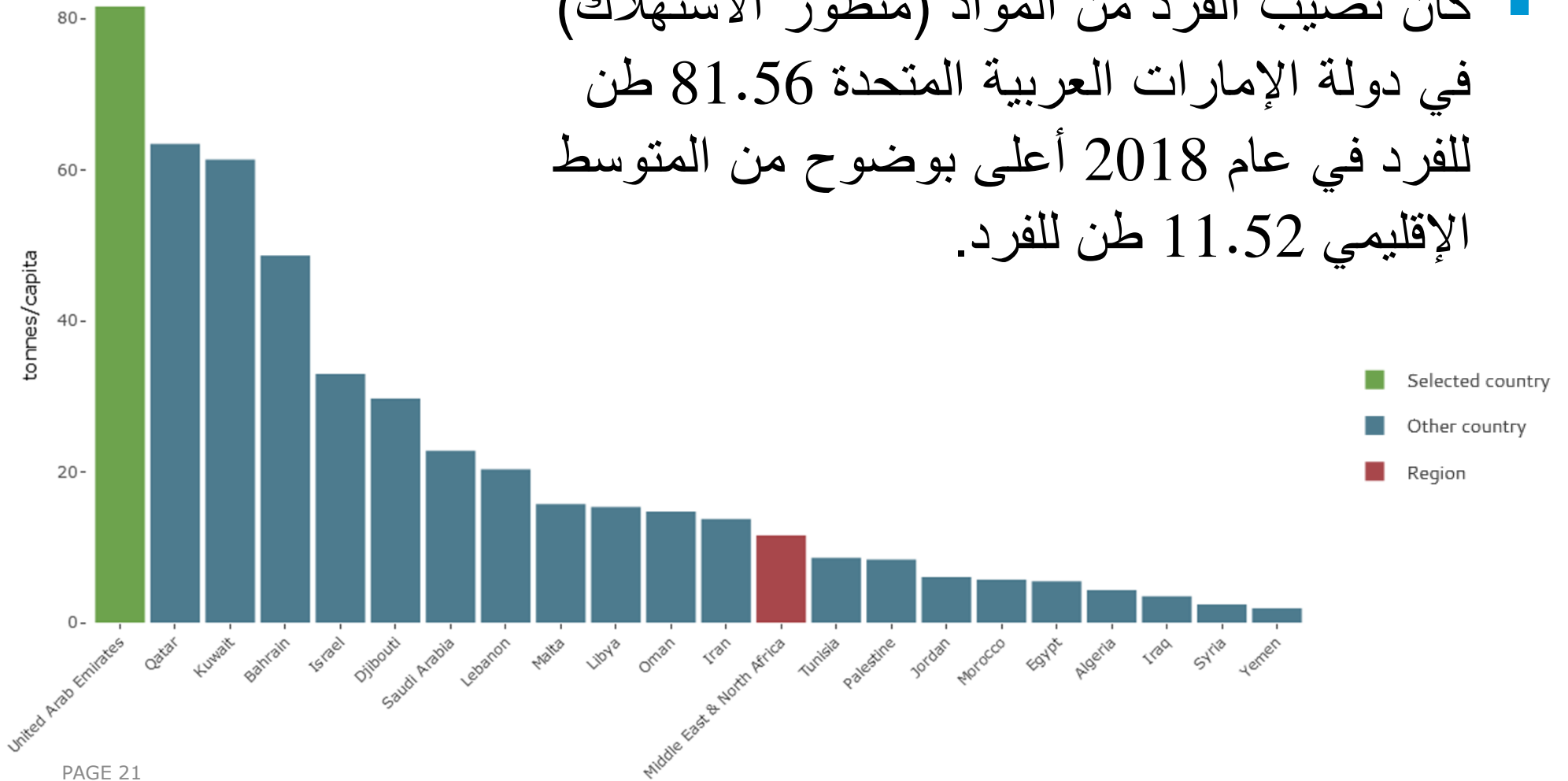
GHG emissions trends, Lebanon, 1990-2018



- كيف تمت مقارنة البصمة المادية (منظور الاستهلاك) للفرد الواحد في دولة الإمارات العربية المتحدة في عام 2018 بالمتوسط الإقليمي؟
- (الوحدة 2، التحليل المقارن)

## اختبار 2 - الإجابة

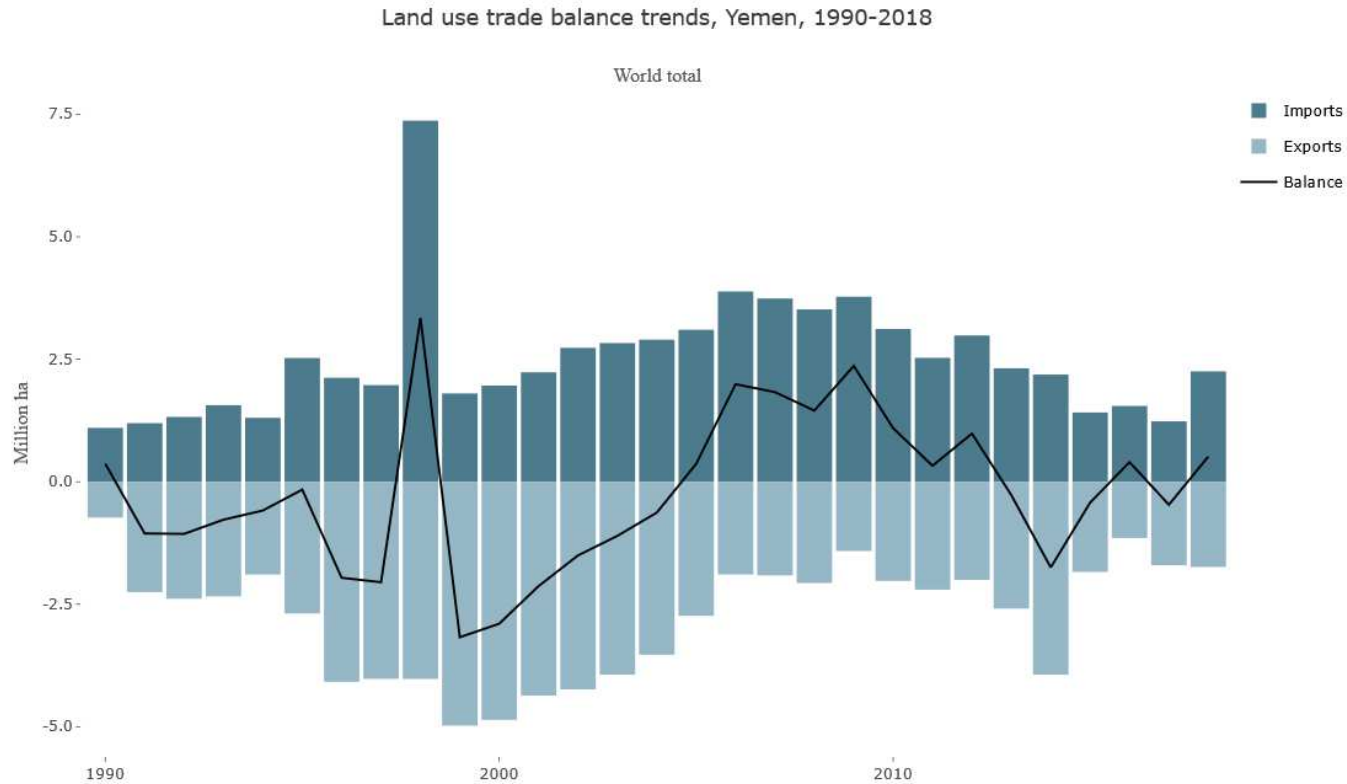
■ كان نصيب الفرد من المواد (منظور الاستهلاك) في دولة الإمارات العربية المتحدة 81.56 طن للفرد في عام 2018 أعلى بوضوح من المتوسط الإقليمي 11.52 طن للفرد.



## اختبار 3 - السؤال

- هل كان اليمن مستوردا صافيا أو مصدرا صافيا للاستخدام غير المباشر للأراضي\* في التجارة في عام 2018؟  
■ (الوحدة 2، الموازين التجارية)
- \*تتضمن واردات الأراضي غير المباشرة (أيضا: الأراضي المجسدة في الواردات) جميع الضغوط والآثار الناجمة في الخارج لإنتاج السلع والخدمات المستهلكة محليا.
- وتتضمن صادرات الأراضي غير المباشرة (أيضا: الأراضي المجسدة في الصادرات) جميع الضغوط والآثار الناجمة محليا عن إنتاج السلع والخدمات المصدرة

- كان اليمن مستوردا صافيا للاستخدام غير المباشر للأراضي في عام 2018.



شكرًا لكم!